The background of the slide is a soft green gradient. In the upper right, a pair of glasses is shown in a shallow depth of field. In the lower right, a stethoscope is visible, also in a shallow depth of field. A dark blue horizontal band spans the middle of the slide, containing the title text in white.

县市级医院直升机急救点建设 ——义乌经验

陈铁江

义乌市中心医院急诊科



义乌——全球最大的小商品集散中心



全国首个国务院批准
县级市综合配套改革
试验区。

200多万人口

本地74万

外来143万

常驻外商1.3万

48个民族

6万少数民族



医院——三级乙等综合性医院



床位992张
在编职工1298人
中国县级医院综合
实力排行前10强
8个专科全国县级
医院前20强
门急诊180万人次



科室——义乌市急诊质控中心挂靠单位



工作人员112人
救护车8辆，
急救点2个
直管部门5个
年急诊25万人次
抢救2.7万人次



直升机急救点建设

- ▲ 资质取得
- ▲ 停机坪建设
- ▲ 费用准备
- ▲ 患者准备



直升机急救点建设-资质

领导的支持是一切的保障！

分析形势！说服！



直升机急救点建设-资质





直升机急救点建设-资质





直升机急救点建设-资质





直升机急救点建设-停机坪

中飞医疗有限公司派人实地查看确定场地!



直升机急救点建设-停机坪

民航明传电报

签批盖章 蒋怀宇

等级

华东局发明电〔2015〕2251号

关于下发《华东地区通用机场设施设备和人员配备指南》的通知

各监管局、通用航空公司、通用机场、民航咨询与设计单位：
为规范华东地区通用机场民航专用设施设备和专业人员的配备，指导通用机场的设计与建设，我局编制了《华东地区通用机场设施设备和人员配备指南》（以下简称《指南》）《指南》，于2015年10月8日经管理局局务会议讨论通过，现正式下发。在执行中如有相关问题和建议，请咨询或函告管理局机场管理处（地址：上海市长宁区迎宾二路300号民航华东地区管理局机场管理处。邮编：200335。电话：

UDC

MH

中华人民共和国行业标准

P

MH 5013—2014
代替MH 5013—2008

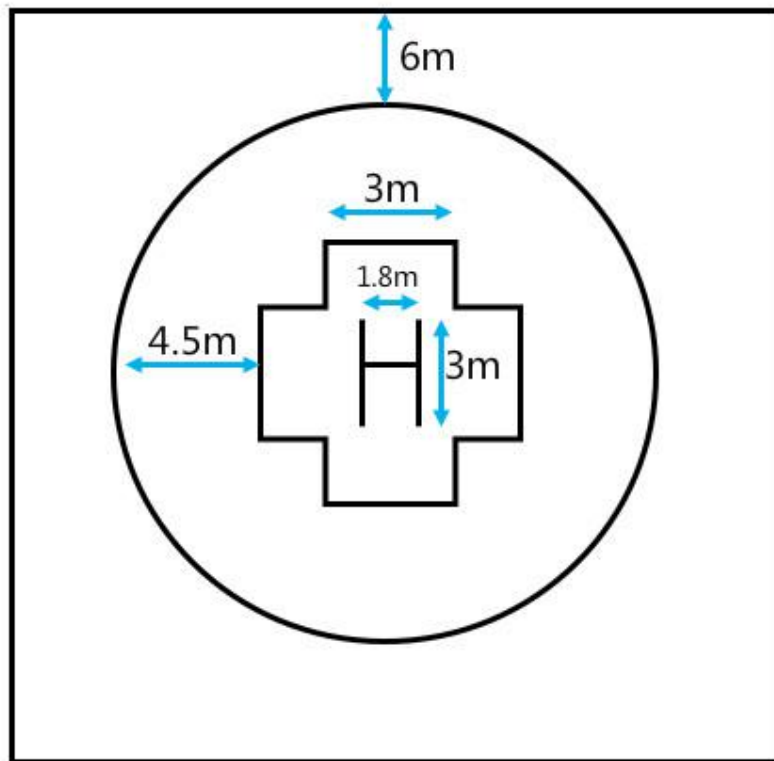
民用直升机场飞行场地技术标准

Technical Standards of Civil Heliports



直升机急救点建设-停机坪

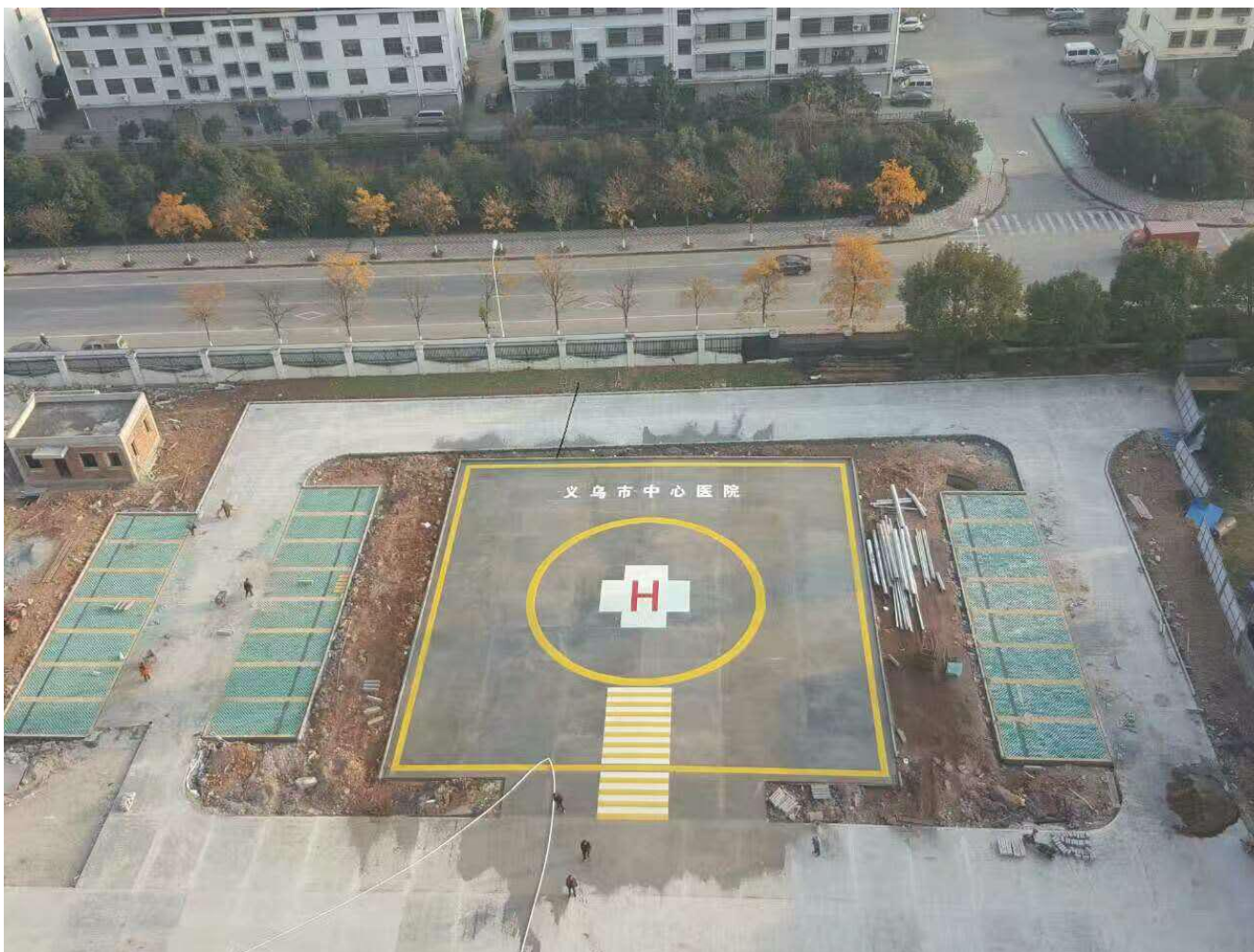
直升机起降场地划线标准



H为红色，+为白色，O为黄色，口为黄色
线条宽度均为0.4m，箭头箭头不划



直升机急救点建设-停机坪





直升机急救点建设-费用

首次飞行费用准备

3万/小时,按来回算,螺旋桨启动计费。



直升机急救点建设-费用



中飞公司估算大概费用



直升机急救点建设-病人准备

- ▲ 限期手术病人2个（心血管、骨科、脑血管等）。
- ▲ 急诊病人。
- ▲ 知情同意，风险签署。

（直升机救援起步阶段，非常重视，医院安排顶尖专家诊治）



直升机急救点建设-其他

▲ 领导邀请

▲ 媒体

▲ 安保



直升机急救点启用





直升机来啦！





直升机来啦！





病人交接



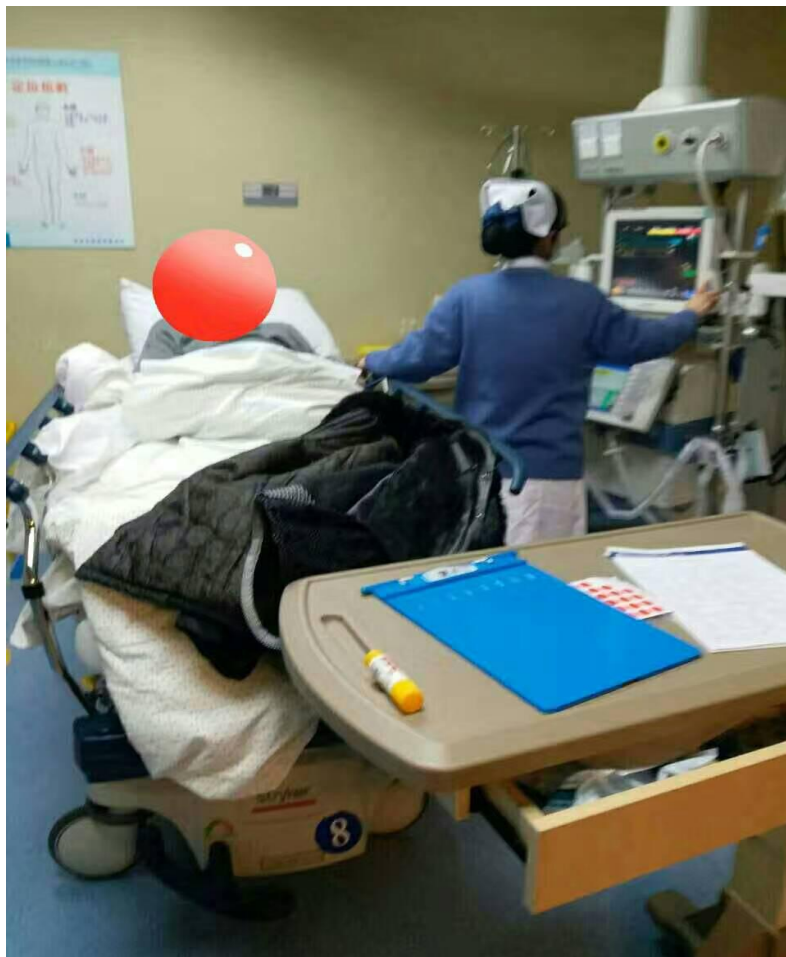


飞往浙二滨江院区停机坪





39分钟后到达





小结

▲空中直升机救援是发展趋势。

▲领导的全力支持是成功的基石。

▲发展是一个逐步完善的过程。



欢迎到我院参观指导!

